

# FYTO DOG

VOLLEDIG VOEDER VOOR ALLE HONDEN



# FYTO DOG

## Inleiding

Fa. Garretsen te Drempt is een familiebedrijf, dat zich bezighoudt met het produceren van diervoeders. Kwaliteit is in ons bedrijf het sleutelwoord, omdat het welzijn van de dieren centraal staat. Dieren moeten een gezonde en vitale uitstraling hebben en optimale prestaties kunnen leveren, zodat liefhebbers met hun dieren succesvol kunnen zijn. Onze slogan is daarom ook; **Genieten van succes**

Fyto Dog is een premium geperst hondenvoer van Garvo. "Garvo" is de merknaam waaronder de Fa. Garretsen een compleet assortiment kwaliteitsvoeders voor hobbydieren op de markt brengt.

Op onze internetsite

**WWW.GARVO.NL** vindt u welke kwaliteitsproducten Garvo uw overige dieren te bieden heeft.

**garvo**<sup>®</sup>  
Drempt - Holland



*foto: J van den Bosch*

Fa. Garretsen is een van de modernste diervoederproductiebedrijven van Nederland.

Het volledig computergestuurde productieproces werkt uiterst nauwkeurig, wat resulteert in een optimaal eindproduct.

Garvo heeft een geheel eigen filosofie over hondenvoer. Fyto Dog is dan ook een uniek hondenvoer met een unieke samenstelling. De bijzondere grondstoffen en de grondslag hiervoor vindt u in deze brochure.

# FYTO DOG

## Fyto Dog - optimale gezondheid

Wat is er leuker dan een speelse, alerte en actieve hond? Een glanzende vacht en een attente uitstraling verraden iets over de gezondheid van uw dier. Als hondenliefhebber weet u hoe belangrijk een goede verzorging is. Daarbij is goede voeding van vitaal belang. Vanaf de geboorte moet de pup alle voedingsstoffen kunnen benutten, om zich zodoende optimaal te kunnen ontwikkelen. Als in deze periode tekorten ontstaan, geven die op latere leeftijd vaak problemen. Vanaf het moment dat u uw puppy thuis krijgt, moet hij of zij, naast uw persoonlijke zorg, voldoende te eten krijgen.



*foto: J. v.d. Bosch*

Maar wat is nu het juiste voer? Garvo vindt dat het juiste voer zo dicht mogelijk de voeding van de vrije natuur dient te benaderen en tevens bescherming dient te bieden tegen de kwalijke invloeden van de huidige maatschappij. Garvo heeft *Fyto Dog* ontwikkeld, een hoogwaardig hondenvoer voor alle honden waarin de nieuwste inzichten op voedingsgebied zijn verwerkt. Met *Fyto Dog* bereikt u een optimale gezondheid zodat u vele jaren kunt genieten van de vitaliteit van uw huisdier.

## Fyto Dog - geperste brokken

De hond is een afstammeling van de wolf en is, in tegenstelling tot wat vaak gedacht wordt, geen vleeseter maar een kadaver eter! . Een wolf, prairiehond of wilde hond eet niet alleen het vlees van zijn prooi, maar vooral ook de ingewanden en de inhoud ervan. De hond heeft een gebit gekregen om zijn prooi te kunnen verscheuren. Hij slikt zijn prooi in brokstukken, zonder te kauwen, door. Het (korte) darmstelsel van de wolf - en ook van uw hond - is er op gebouwd om flink aan het werk te moeten om het voedsel te verteren. De darmen van een gezonde hond kennen een sterke beweging (peristaltiek). Vanuit dit oogpunt is het daarom wenselijk dat een hond voeding krijgt die het dichtst bij zijn natuurlijke situatie komt. Zwaar verteerbaar voedsel, met een hoge opneembaarheid. Dit is de reden dat *Fyto Dog* een geperste brok is. Door het



# FYTO DOG

persproces blijven bijna alle ingrediënten bewaard, en moet de hond zelf zijn eigen eten verteren. Hierdoor blijft zijn darm-stelsel veel beter alert en blijft het optimaal functioneren. Fyto Dog bevat alle benodigde voedingsstoffen voor uw hond in de juiste hoeveelheid en verhouding. Hierdoor zullen alle organen optimaal kunnen functioneren waardoor de hond weerstand kan opbouwen en behouden. Zo kunt u lang genieten van een optimale gezondheid van uw dier.



## De spijsvertering

Om te kunnen beoordelen waaraan goede hondenvoeding moet voldoen, is kennis van het verteringsapparaat van de hond van belang. Garvo legt u in eenvoudige taal uit hoe de vertering er bij **gezonde** honden uit ziet.

### VOORVERTERING

Een hond slikt zijn voedsel bijna zonder te kauwen door. Het speeksel dient slechts om het slikken te vergemakkelijken. De eerste vertering begint bij een hond in de maag. Een hond beschikt over een ongekend sterk maagzuur. In de maag vindt de eerste eiwitsplitsing plaats.

### DUNNE DARM

De dunne darm is essentieel in het verteringsproces. De dunne darm dient lichaamsvreemde stoffen op te nemen en af te geven aan de bloedbaan die naar de lever loopt. Lichaamsvreemde stoffen, zijn stoffen die het dier niet zelf kan aanmaken, maar wel nodig heeft. In de dunne darm leven honderden verschillende bacteriën, elk soort met een eigen specifieke functie. Deze bacteriën zorgen onder andere voor de vertering van de lichaamsvreemde stoffen

### DIKKE DARM

De massa die in de dunne darm nog niet aan het bloed is afgegeven, gaat naar de dikke darm. In de dikke darm worden lichaamseigen stoffen afgegeven aan de bloedbaan die rechtstreeks naar het hart loopt! De dikke darm zorgt tevens voor de vochtonttrekking uit de feces. De onverteerde restmassa verlaat vanuit de dikke darm via de anus het lichaam.

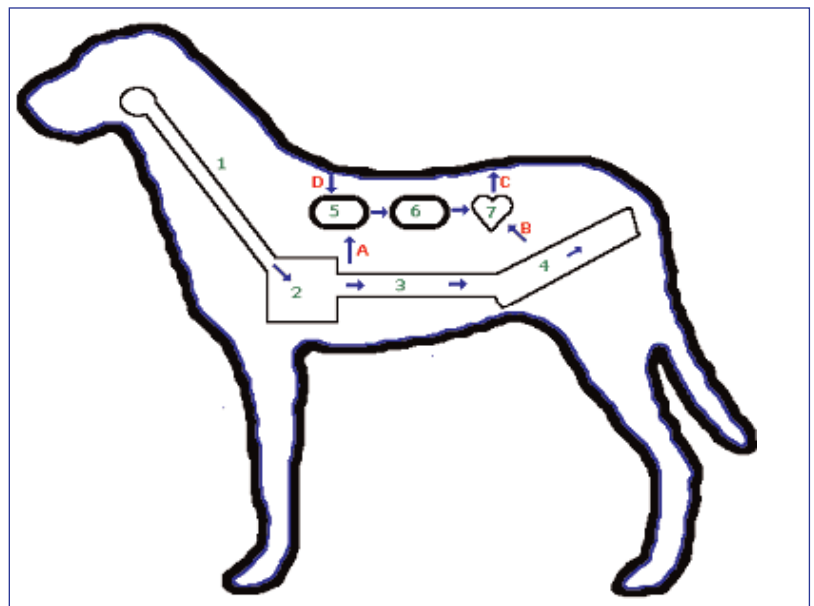
# FYTO DOOG

## LEVER EN NIEREN

Bij een goed verteringsproces krijgt de lever de lichaamsvreemde stoffen van de dunne darm aangeleverd. De lever zorgt voor aanmaak van gal, vormt bloedeiwitten en ontgiftigt verschillende, voor het lichaam schadelijke, stoffen. De nieren hebben een zuiverende werking. Schone delen mogen terug de bloedbaan in, afvalstoffen worden via urine uitgescheiden

## CORRECT FUNCTIONEREND VERTERINGSSTELSEL (schematisch)

1. Slokdarm
2. Maag
3. Dunne darm
4. Dikke darm
5. Lever
6. Nieren
7. Hart



- A. Afgifte lichaamsvreemde stoffen aan de bloedbaan naar de lever
- B. Afgifte lichaamseigen stoffen aan de bloedbaan naar het hart
- C. Het hart pompt het bloed naar de spieren en het weefsel
- D. "Oud bloed" wordt door de lever en de nieren gezuiverd voordat het opnieuw de bloedbaan in mag.

## HART EN SPIEREN

Het hart is de grote pomp die zorgt dat het bloed op alle plaatsen in het lichaam komt. De spieren krijgen voedingsstoffen en zuurstof via het bloed.

## PROBLEMEN BIJ DE VERTERING

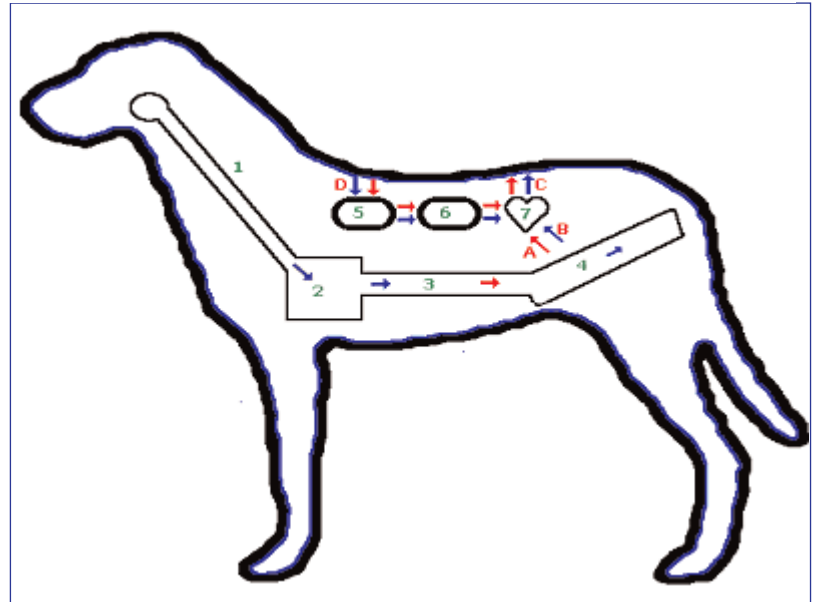
De dunne darm is van essentieel belang voor een goed functionerend lichaam. Veel voorkomende hondenkwalen zoals vachtproblemen, allergieën en het eten van de eigen mest komen indirect voort uit het slecht functioneren van de dunne darm. De dunne darm kan gezien worden als een lange lopende band met een zeer

# FYTO DOOG

divers bacteriemilieu waar zich een vervolproces voordoet. Als bacterie 1 zijn werk niet doet, kan bacterie 100 niets met de massa die hem voorbij komt. Het is dus van groot belang dat alle bacteriën aanwezig zijn en hun werk kunnen doen. Als de werking van de darmflora niet goed is, vind er in de dunne darm nauwelijks opname plaats. Het gevolg is dat de voedselmasa door wordt geschoven naar de dikke darm. De dikke darm is niet bedoeld voor de opname van lichaamsvreemde stoffen.

## SLECHT FUNCTIONEREND VERTERINGSSTELSEL (schematisch)

1. Slokdarm
2. Maag
3. Dunne darm
4. Dikke darm
5. Lever
6. Nieren
7. Hart



**A.** Afgifte lichaamsvreemde, zonder zuivering, aan de bloedbaan naar het hart

**B.** Afgifte lichaamseigen stoffen aan de bloedbaan naar het hart

**C.** Het hart pompt het bloed naar de spieren en het weefsel

**D.** "Oud bloed" wordt door de lever en de nieren gezuiverd voordat het opnieuw de bloedbaan in mag.

Hoewel de dunne darm in bovenstaande situatie niet meer (voldoende) functioneert, zullen de lichaamsvreemde stoffen toch opgenomen worden, namelijk in de dikke darm. Als de dikke darm lichaamsvreemde stoffen gaat opnemen, heeft dit tot gevolg dat deze direct (via het hart) bij de spieren komen. Omdat deze stoffen de lever en nieren hebben overgeslagen kunnen er toxische reacties optreden omdat ze lichaamsvreemd en ongezuiverd zijn. Bovendien kan er verzuring van de spieren plaatsvinden (melkzuur). Het gevolg hiervan is zelfs dat er dan continu 'onzuiver' bloed aan de lever en nieren wordt aangeleverd. De

# FYTO DOG

lever moet de grote hoeveelheid melkzuur afbreken en kan door deze "inhaalklus" overbelast raken. De kans is in dit geval groot dat naast de dunne darm nu ook de lever niet meer functioneert; de weg is vrij voor ziekten en kwalen. Daar komt bij dat de stoffen die helemaal niet opgenomen zijn, voor tekorten kunnen zorgen met alle gevolgen van dien.

Alleen een hond waarvan alle organen uitstekend functioneren kan weerstand opbouwen en behouden.



## OORZAKEN VAN ONVOLDOENDE DARMWERKING

- > Een hond die stress of spanning ondervindt, maakt adrenaline aan. Adrenaline verbrandt darmflora.
- > Bij ziekte krijgen slechte bacteriën de overhand, en zullen de goede niet (voldoende) werken
- > Bij een dier dat antibiotica toegediend heeft gekregen worden niet alleen de slechte- maar ook de goede bacteriën gedood. Antibiotica kan dus (bij overmaat of regelmaat) een erg negatieve uitwerking hebben op de darmflora.

## MYCOTOXINEN

Schimmels die op bepaalde gewassen aanwezig zijn, kunnen onder bepaalde omstandigheden zeer giftige producten vormen, de zogenaamde mycotoxinen. Schimmels kunnen op diverse manieren gedood worden, terwijl mycotoxinen zeer stabiel zijn. Er zijn tot op heden geen procédés beschikbaar die mycotoxinen uit de voeding kunnen verwijderen. Mycotoxinen kunnen diverse grote gezondheidsaandoeningen veroorzaken waaronder huid- en leverkanker. Er wordt veel onderzoek verricht naar methoden om mycotoxinen uit de voeding te verwijderen. Tot op heden is daarin geen succes geboekt. Garvo heeft echter sinds mei 2001 een revolutionair nieuw (natuurlijk) product aan Fyto Dog toegevoegd die de mycotoxinen inactiveert. Deze stof zorgt ervoor dat de eventueel aanwezige mycotoxinen in de voeding geen schade kunnen aanrichten bij de hond.



# FYTO DOG

## De elementen van Fyto Dog

### EIWITTEN

Voedingseiwitten zijn zeer belangrijk als bouwstof voor lichaameiwit. De kwaliteit van het voedingseiwit dient dus optimaal en in balans te zijn.

Een eiwit is opgebouwd uit aminozuren. Er zijn zowel essentiële als niet-essentiële aminozuren.

Essentieel wil zeggen dat deze via de voeding opgenomen dienen te worden. Niet

essentieel wil zeggen dat het lichaam deze zelf kan aan maken. Met name voor de essentiële

aminozuren is het belangrijk dat zij in juiste hoeveelheid en verhouding in de voeding aanwezig

zijn. Bij honden kunnen allergische reacties ontstaan wanneer een essentieel eiwit niet of niet voldoende aanwezig is in de voeding. In Fyto Dog zitten alle essentiële aminozuren in de juiste hoeveelheden en verhoudingen.

### KOOLHYDRATEN

De koolhydraten in Fyto Dog zijn voornamelijk afkomstig uit

ontsloten maïs. Koolhydraten zijn er in twee soorten namelijk de opneembare- en de niet opneembare. De niet opneembare koolhydraten worden gebruikt als voedingsvezel. Deze worden niet opgenomen als voedingsbron maar worden in de darmen gebruikt als

een spons. Deze spons haalt het overtollige vocht uit de mest van een hond, waardoor de hond een drogere ontlasting krijgt. Uit de opneembare koolhydraten haalt de hond zijn kortstondige energieën.



### VETTEN

Vetten zijn met name belang-rijke

brandstoffen, maar zeker ook niet onmisbaar als bouwstof. Vetten zijn langdurige energieën. De hond kan zich er makkelijk mee warm houden, maar kan ze ook gebruiken voor lange wandelingen, om te sporten of om te spelen. Vetten zijn onder meer bepalend voor de schoonheid van de vacht.

Een wolf in de natuur nuttigt vooral dierlijke vetten. Fyto Dog bevat ook



# FYTO DOG

plantaardige vetten zoals b.v. sojaolie, maïsolie, koudgeperste lijnzaadolie, sesamolie en lecithine. Een juiste vetzurenbalans geeft uw hond meer beschikbare energie, een goede vitaliteit, uitstraling en een glanzende vacht. Lecithine wordt gebruikt als emulgator. Hierdoor kan uw hond beter vetten verteren. Lecithine speelt een belangrijke rol bij het transporteren van voedingsstoffen uit het bloed naar de cellen. Het is goed voor hart en bloedvaten, hersenen en zenuwstelsel. Bovendien biedt het bescherming tegen giftige stoffen en heeft het een positieve werking op gal en lever. Lecithine zorgt er voor dat uw hond na zware lichamelijke inspanning weer snel op krachten komt.

## **MINERALEN**

Mineralen hebben de taak om allerlei lichaamsprocessen in werking te zetten en ze zorgen ervoor dat de bouwstoffen beter worden benut. Fyto Dog bevat oermineralen, deze worden 2000 meter onder het aardoppervlak gewonnen. Door de zuiverheid van deze mineralen worden ze erg goed door het lichaam opgenomen. De mineralen in Fyto Dog worden gecombineerd door gedroogd zeewier. Zeewier bevat meer dan 60 mineralen en bovendien bijna alle aminozuren en een veelvoud aan vitamines. Zeewier activeert de darmflora, het vermindert haaruitval en het lost ontlastingsproblemen op.

## **DARMFLOORA**

Een actieve darm is van levensbelang voor uw hond. Fyto Dog zet de darmen van uw hond weer aan het werk. Om instandhouding van de darmflora te ondersteunen en de vertering van de brokken zo optimaal mogelijk te maken hebben wij in Fyto Dog een darmflora gebracht. Hierdoor verloopt de vertering in de dunne darm veel beter en wordt deze beschermd tegen invloeden van buitenaf.

Stress, reizen, ziekte e.d. kunnen er voor zorgen dat de darmflora in de dunne darm als eerste wordt afgebroken. Een goede gezondheid van uw hond begint nu eenmaal bij een goed werkend darmstelsel.



## **PENS**

De structuur en samenstelling van pens komen goed overeen met de behoefte van dieren, die in de vrije natuur leven. In Fyto Dog is gedroogde pens verwerkt. Pens wordt door de hond gebruikt om de nodige cellulose in het lichaam op peil te houden. Cellulose stimuleert de darmfunctie.

# FYTO DOG

## Veel gestelde vragen

### WAAROM IS FYTO DOG GEPERST VOER?

Garvo vindt dat diervoeding dicht bij de natuur moet liggen en de hond moet beschermen tegen hedendaagse negatieve invloeden. Fyto Dog is een geperste premium brok. Door de brok te persen hebben we de mogelijkheid om gebruik te maken van natuurlijke mineralen en vitamines evenals een natuurlijke bacteriecultuur (darmflora) die de opname van de voeding bevordert.



### IS FYTO DOG BESTEMD VOOR ALLE HONDEN?

Honden hebben onder verschillende omstandigheden een aanbod van goed opneembare voedingsstoffen nodig. Fyto Dog is een voer met uitstekend opneembare voedingsstoffen. Verschil in ras of omstandigheid vraagt niet om een ander voer, maar om meer of minder voer.

### HEEFT FYTO DOG OOK EEN PUPPYVOER?



Een wolvenjong in het wild heeft naast de moedermelk niet de beschikking over een puppyvoer, maar krijgt na verloop van tijd gewoon dezelfde kost als de wolvin. Hondenpups krijgen door het onbepaald opnemen van Fyto Dog voldoende opneembare bouwstoffen binnen voor een degelijke groei.

# FYTO DOG

## Samenstelling en voedingsanalyse

### SAMENSTELLING

Ontsloten maïs, ontsloten tarwe, kip, hemoglobine, plantaardige oliën, pens, oermineralen, zeewier, natuurlijke vitaminen en darmflora  
Fyto Dog bevat geen kleur-, geur-, of smaakstoffen toegevoegd.

Fyto Dog is verkrijgbaar in eenheden van 15kg en 4kg.

### VOEDINGSANALYSE

Toegevoegd	Per Kg	Gemiddelde analyse	
Vitamine A	15.000 IE	Ruw eiwit	25,0 %
Vitamine D3	1.500 IE	Ruw vet	9,0 %
Vitamine E	133 mg	Ruwe celstof	1,8 %
Vitamine K	1 mg	Ruwe as	7,6 %
Vitamine B1	11 mg	Calcium	1,3 %
Vitamine B12	6 mg	Fosfor	1,0 %
Vitamine B12	50 mcg	Kalium	0,39%
Pantheenzuur	20 mg	Natrium	0,21%
Koper	4 mg	Magnesium	0,13%
		Vocht	10,0 %

## Samenstelling en voedingsanalyse

De hoeveelheid Fyto Dog die uw hond nodig heeft is sterk afhankelijk van het ras, de leeftijd en de activiteit van uw hond.

Jonge honden, (hoog)dragende teven, zogende teven en honden die prestatie(s) moeten leveren, hebben meer voer nodig. Fyto Dog onbepaald beschikbaar stellen is niet voor alle honden weggelegd. Ten alle tijde geldt dat u aan de hand van de conditie van uw hond dient te voeren. Want elke hond is uniek!

Onderstaande tabel geeft een indicatie voor de hoeveelheid te verstrekken Fyto Dog. Uitgangspunt bij het voeren van uw hond blijft echter altijd: de conditie van het dier. Neem ook de aandachtspunten op de volgende pagina in acht

Lichaamsgewicht.	5 kg	10 kg	20 kg	30 kg	40 kg	50 kg
Fyto Dog per dag	110 g	220 g	350 g	475 g	590 g	700 g

### AANDACHTSPUNTEN

- > Schakel bij verandering van voeding geleidelijk over op Fyto Dog. (ca. een week)
- > Uw hond dient onbepaald (vers) water tot zijn beschikking te hebben
- > Verstrek Fyto Dog minstens 2 maal per dag vers.
- > Probeer de conditie van uw hond constant te houden, d.w.z. geen sterke gewichtsveranderingen bij een volgroeide, niet dragende, hond.
- > Houd de gezondheid van uw hond echter altijd kritisch in de gaten.
- > Wees alert op wormbesmetting. Zonodig dient u uw hond hiertegen te behandelen.

FYTO DOG  
FYTO DOG

## Garvo kwaliteitsdiervoeders

Fyto Dog is een kwaliteitsproduct van Garvo Diervoeders. Fyto Dog wordt bij Garvo geproduceerd onder het HACCP-protocol. Dit betekent dat het hele productieproces onder voortdurende kwaliteits- en hygiënecontrole plaatsvindt. Garvo produceert naast Fyto Dog een compleet assortiment kwaliteitsvoeders voor hobbydieren. Kijk op onze internetsite welke kwaliteitsproducten Garvo uw overige dieren te bieden heeft.

Indien u vragen heeft of problemen met de gezondheid van uw hond(en), zijn wij altijd bereid om samen met u naar oplossingen te zoeken

**Garvo diervoeders**

**Molenweg 38**

**6996 DN Drempt**

**tel.: 0313 472321**

**fax: 0313 484159**

**e-mail: [fyto@garvo.nl](mailto:fyto@garvo.nl)**

**[www.garvo.nl](http://www.garvo.nl)**



**garvo®**  
Drempt - Holland